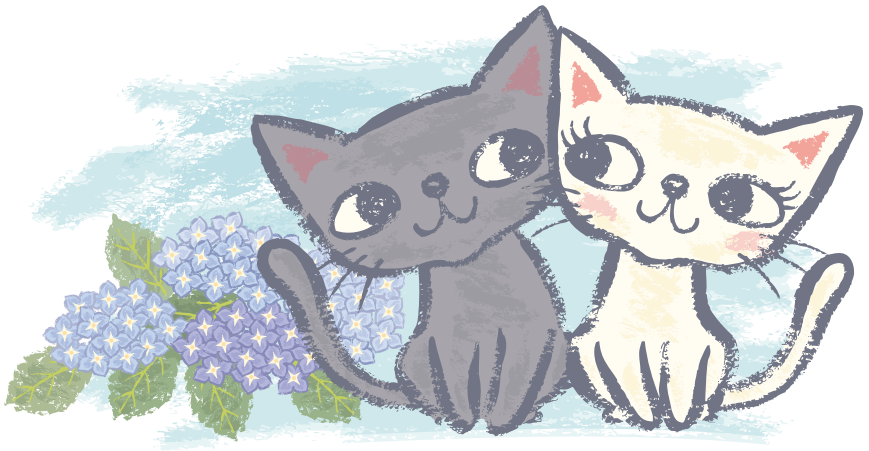


せたがやペット斎場



境内MAP

①本堂



②霊園



④動物供養塔



⑧休憩室



③結縁塔



⑨納骨堂



⑤受付



⑥ペット斎場



⑦JPC本部



⑩普迎堂



⑪寺務所



⑫ロビー



⑬浄会塔



はじめに

お見送りしたお子様とご家族の皆様とは、いのちといのちの深いつながりで結ばれています。

このご縁はこの世だけのつながりではなく、皆様とお子様は、生まれ変わりをする中で何度もめぐり合っています。

同じ時を共有し、癒し、励まし、いろいろな事を教えてくれたこの子は、最期に「この世では、いつかお別れをしなければならぬ」ということを教えてくれました。しかし、この別れは永遠の別れではありません。

お葬式は、お別れを惜しみつつ、来世での再会を約束し、再び会うその日までむこうの世界で幸せに生きてもらう為の儀式です。

目次

1. はじめに・目次
2. せたがやペット斎場の考え
3. お葬式の意味
4. お見送りプラン
5. 料金案内
6. 月例法要
7. 動物供養大祭
8. はじめての供養～お葬式・四十九日
9. 四十九日以降のご供養・ご法事
10. ご遺骨（納骨・埋葬）について
11. ご遺骨を自宅に安置する場合
12. お位牌・お魂入れ・お祀りの仕方
13. 交通案内



せたがやペット斎場の考え



せたがやペット斎場は、一緒に暮らしてきたお子様とのお別れという悲しみ深い時に、施主様に安心してこの世から送りだして頂くお手伝いができればと考えています。

斎場は感応寺境内にあり、施主様に不安やご負担が無いように、火葬施設の他、お寺の施設を利用したご葬儀、法事、納骨、埋葬、手元供養のご紹介等、お子様を無事に送り出しご供養するために必要な事の全てを一カ所で行えるように整えています。

お寺の住職やスタッフも皆様と同じようにペットと共に生活し、お別れも経験したその思いから、それぞれの施主様がお亡くなりになったお子様を家族としてお送りできる環境を考えています。



お葬式の意味

お葬式とは、お亡くなりになったお子様を仏様のみ光に照らして頂き、この世での苦しみを取り去り、仏様の世界へ迎えていただく為に読経しご回向する儀式です。



お亡くなりになったお子様に対しては、次の生まれ変わり先として、私たちと同じ仏様の世界にお送りすることで、来世での再会を約束する儀式とも言えます。輪廻^{りんね}と言って、私たちも含めて全ての「いのち」は、死を境としていろいろな世界や環境への生まれ変わりを繰り返します。そうした中で、深いご縁によって「いのち」と「いのち」は時には親子であったり、夫婦であったり、友人であったり、ペットと飼い主だったりというような関係で出会ったり別れたり、あるいは、出会えなかったりしています。

いろいろな宗派のお寺様がペットのお葬式をしています。それぞれの宗旨によって内容が異なります。せたがやペット畜場で行うお葬式は、どこかの世界に輪廻するのではなく、来世は再び別れる事の無いよう同じ仏様の世界にお送りするという内容の法要です。



お見送りプラン

Plan お引取り 供養

ご自宅にお伺い、もしくはご持参いただきます。
火葬後に動物供養塔へ合同埋葬いたします。 ※ご遺骨は返骨いたしません。



Plan 一任 個別火葬

個別火葬後、骨壺に納めて返骨いたします。
※拾骨はスタッフが執り行います。



Plan 立会 個別火葬

個別火葬後に依頼主様立会いのもと拾骨を執り行い
骨壺に納めて返骨いたします。



Plan ともしび

立会個別火葬プランに読経(立礼)を追加したプランです。



Plan あかり

立会個別火葬プランに祭壇葬儀(着座)を追加したプランです。



Plan ひかり

立会個別火葬プランに祭壇葬儀(着座)、初七日法要を追加したプランです。
プライベートな空間(待合室を含む)でお別れから拾骨までを執り行います。



Option オプション



◀ 棺 (ヤナギ製カゴ棺)

5,500円～14,300円(税込)

※サイズにより金額が異なります

灰が残りにくいヤナギ製のお棺です
ので、安心してご使用いただけます。



◀ 供花

5,500円(税込)

※季節によりお花の種類は異なります。

※火葬日前日の17時までにご注文下さい。

		合同火葬	個別火葬		個別火葬 + お葬式		
料金	区分(体重)	お引取り供養	一任個別火葬	立会個別火葬	ともしび	あかり	ひかり
	極小動物	8,800円	16,500円	27,500円	39,500円	59,700円	88,000円
	1kg未満	11,000円	22,000円	33,000円	45,000円	65,200円	93,500円
	1~5kg	16,500円	27,500円	38,500円	50,500円	70,700円	99,000円
	5~10kg	22,000円	33,000円	44,000円	56,000円	76,200円	104,500円
	10~15kg	27,500円	38,500円	49,500円	61,500円	81,700円	110,000円
	15~20kg	33,000円	44,000円	55,000円	67,000円	87,200円	115,500円
	20~25kg	38,500円	49,500円	60,500円	72,500円	92,700円	121,000円
	25~30kg	44,000円	55,000円	66,000円	78,000円	98,200円	126,500円
	30~35kg	49,500円	60,500円	71,500円	83,500円	103,700円	132,000円
	35~40kg	55,000円	66,000円	77,000円	89,000円	109,200円	137,500円
	40~45kg	60,500円	71,500円	82,500円	94,500円	114,700円	143,000円
	45~50kg	66,000円	77,000円	88,000円	100,000円	120,200円	148,500円
	50~55kg	71,500円	82,500円	93,500円	105,500円	125,700円	154,000円
	55~60kg	77,000円	88,000円	99,000円	111,000円	131,200円	159,500円
プランに含まれるもの	骨壺	×	○	○	○	○	○
	返骨	×	○	○	○	○	○
	拾骨	×	×	○	○	○	○
	読経	×	×	×	○	○	○
	位牌	×	×	×	○紙	○白木	○白木
	供花	△	△	△	△	○一つ	○ミニ祭壇
	待合室	×	○	○	○	○	○
	初七日法要	×	×	×	×	×	○

※極小動物：体長10cm未満の小動物等

お迎えが必要な場合

○ご遺体お迎えプラン

※下記以外の地域はお問合せください

ご自宅または動物病院等のご指定の場所にご遺体をお迎えに伺います。

6,600円(税込)：世田谷区・目黒区・渋谷区

9,900円(税込)：品川区・港区・大田区・狛江市・川崎市(高津区・中原区・宮前区)

13,200円(税込)：杉並区・中野区・川崎市(川崎区・幸区)

○ご家族送迎プラン

ご家族様とご遺体を斎場までお連れし、セレモニー後にご自宅までお送り致します。

17,600円(税込)：世田谷区・目黒区・渋谷区

20,900円(税込)：品川区・港区・大田区・狛江市・川崎市(高津区・中原区・宮前区)

24,200円(税込)：杉並区・中野区・川崎市(川崎区・幸区)

自宅安置用冷却BOXレンタル(有料)

内部の冷却ブロックが吸熱しながら、凍ることなく素早く細部まで冷やし、遺体が硬くならず自然に近い状態で長期間安置することができます。



詳細はこちら

月例法要（毎月8日 15：00開式）

お手元に安置してあるご遺骨、位牌、思い出のお品などを祭壇にお
祀り毎月8日に法要を執り行っています。

ご命日、四十九日、一周忌、三回忌などの年忌に合わせてご参加
ください。またジャパンペットセレモニーグループでお引取り供養にお
申込みされたお子様のご遺骨を埋葬いたします。当日ご参加できない
方も、欠席供養にお申し込みいただければ、個別に読経しお子様のお
名前を読み上げ卒塔婆を供養塔にお建ていたします。ご参加いただ
いた方には、お一人ずつお焼香をしていただきます。亡きお子様達の為
にお参りください。お写真やお位牌をお持ちいただければ、法要時祭
壇にお飾り致します。



動物供養大祭 (春・秋)



年間2回執り行われる動物供養大祭は、厳肅に手厚くご供養するものです。お花で祭壇を飾り盛大に執り行われます。既にご遺骨を納骨していただいた動物供養塔や納骨堂もご供養いたします。月例法要に参加し埋葬された皆様も是非ご参加ください。

お子様を亡くした悲しい現実をしっかり受け止めて動物供養大祭を通して、納得したお見送りができたという現実を参加した皆様方で共有することに意味がございます。そして見送ったお子様との絆を深める良い機会としていただければ幸いと存じます。



はじめの供養 ～お葬式・四十九日～

お体を離れた魂は、お亡くなりになった日を含め四十九日の間、来世との中間的存在として、もとの生活していた場所にいらっします。

中間的存在としての魂は、私たちから目には見えず触れる事もできませんが、お魂となったお子様ご自身は、匂いをかいだり、音を聞いたり、光を見たりします。ですから、この間のご供養としては、お線香を焚いたり、食べ物の香をさせたり、また、生前に共に暮らした事についての感謝の言葉や「ナムアミダブ」というお念仏をご自分の耳に聞こえる程度のかすかな声で唱え聞かせてあげてください。逆に引き留めるような言葉をかけたり、例えばご家族の不和等の良くない環境、ご遺骨の不適切な安置等は避けてください。

別れ難いのはお亡くなりになったお子様も同じお気持ちです。しかし、お亡くなりになったお子様が思い残すこと無く安心して生まれ変わり、来世で過ごせるようにこの世から送り出してあげる事が、ご家族として、親御様としての大切な勤めです。

お葬式は、仏様にお頼みして、お子様を照らしていただき全ての苦しみを抜き仏様の世界へお迎えいただく事により、お子様の来世での幸せと、仏様の世界での再会を約束していただく儀式です。火葬のみされた方も、この四十九日中はお葬式をお勤めする事ができます。



四十九日以降のご供養・ご法事

四十九日以後のご供養は、既に生まれ変わられた来世での新しい生活が順調で幸せであるように、こちらから手助けしてあげるような内容になります。

個別で行う法要の他に、毎月8日の月例法要や年に2回の動物供養大祭も行っております。既に動物供養塔へ埋葬された方も、お亡くなりになった月の月例法要や動物供養大祭に参加し、ご供養をしてあげる事は良いご供養になります。

各種ご供養の御布施（費用）について

個別供養法要

初めてのご供養・お葬式 20,000 円からお気持ち

二回目以降のご供養 御布施

お考えになられてお包みください

法要予約

かんのうじ
宗教法人 感応寺
03-5431-7676



ご遺骨（納骨・埋葬）について

四十九日を過ぎると、ご遺骨は前世の体となります。この体は、この世で過ごした間、借りていたものです。

亡くなったお子様が思い残すこと無く安心して、来世に生れ、皆様と再会するまでの間さぞされるように、仏様の世界に還してあげる事が、亡きお子様のためにしてあげられる、ご家族としての大切なお勤めです。

永くお骨壺のままご自宅にとどめる事は亡きお子様にとって心残りとなります。残されたご家族が住む家自体がお墓となってしまう、また、ご自身に何かあった際には、行き場を失ってしまいます。お手元から離しがたくても考えてあげてください。

方法としては「動物供養塔に埋葬する」「納骨堂に安置する」「墓地に埋葬する」「ご自宅用のお墓に入れる」「お庭に埋葬する」があります。公園や山林など私有地以外の土地への埋葬や散骨は違法であるだけでなく、他の動物に荒らされる危険もありますので、お避けください。

動物供養塔



個別埋葬

骨壺のまま感応寺動物供養塔内の棚に安置いたします。
埋葬料 16,500円 保証金 10,000円
管理費 11,000円/年

合同埋葬

御遺骨を動物供養塔地下に埋葬し土にお還しいたします。
埋葬料 11,000円 (別途供養料が必要)
(管理費等無し)

納骨堂



納骨堂預り

納骨棚で御遺骨をお預りいたします。
使用料 11,000円～ 55,000円(初年度)
保証金 10,000円
管理費 11,000円/年

(※埋葬・納骨前に月例法要または個別法要でご供養してからの埋葬と納骨になります。)

手元供養品のご案内

ご遺骨を墓地に埋葬する、または散骨する際にご遺骨の一部を手元に置かれる（分骨する）場合は、メモリアルカプセル、クリスタル骨壺等の手元供養品をお使いすることができます。



ハートストーン



メモリアルカプセル



クリスタル骨壺



仏壇



お位牌

此方の世界から来世のペットちゃんにご供養や気持ちを届ける入り口となるものがお位牌です。葬儀の際の白木や紙のお位牌は四十九日までの仮のお位牌です。

四十九日以降ご自宅でご供養をする場合は、四十九日までに漆塗りや唐木、ガラス等の本位牌をお作りください。

お位牌の制作には数週間程お時間をいただきますので、お早めにご依頼ください。本位牌を作らない場合でも、四十九日には仮位牌をお寺にお納めください。



いはいかいげん 位牌開眼

お位牌を作られた方はお魂移し(お魂入れ)を行ってください。お魂入れと言いましても、魂を入れるのではなく、お位牌と来世を繋ぐ電話で言えば回線工事のようなものになります。



お祀りの仕方



お位牌は、来世での状況とも言われますので、来世の家を表す意味でお仏壇に納めてください。ただし、ご先祖のお仏壇には入れないでください。

安置する場所は決まった形ではなく、屋根と壁と扉があれば結構です。

交通案内 駒沢大学駅より徒歩10分



総合案内・ペット火葬予約



0120-979-594

365日24時間対応

www.pet-ceremony.com



〒154-0011 東京都世田谷区上馬4-30-1

交通案内



ジャパンペットセレモニー



せたがやペット斎場



印刷・複製・メモリアタックス等利用



かんのうじ
宗教法人 感応寺

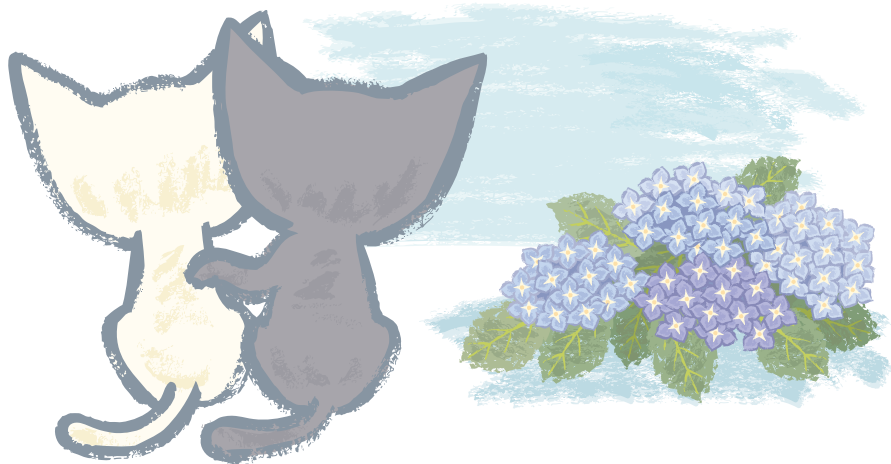
03-5431-7676

せたがやペット斎場

03-5433-5940

株式会社 ジャパンペットセレモニー

03-5779-4194



株式会社 ジャパンペットセレモニー